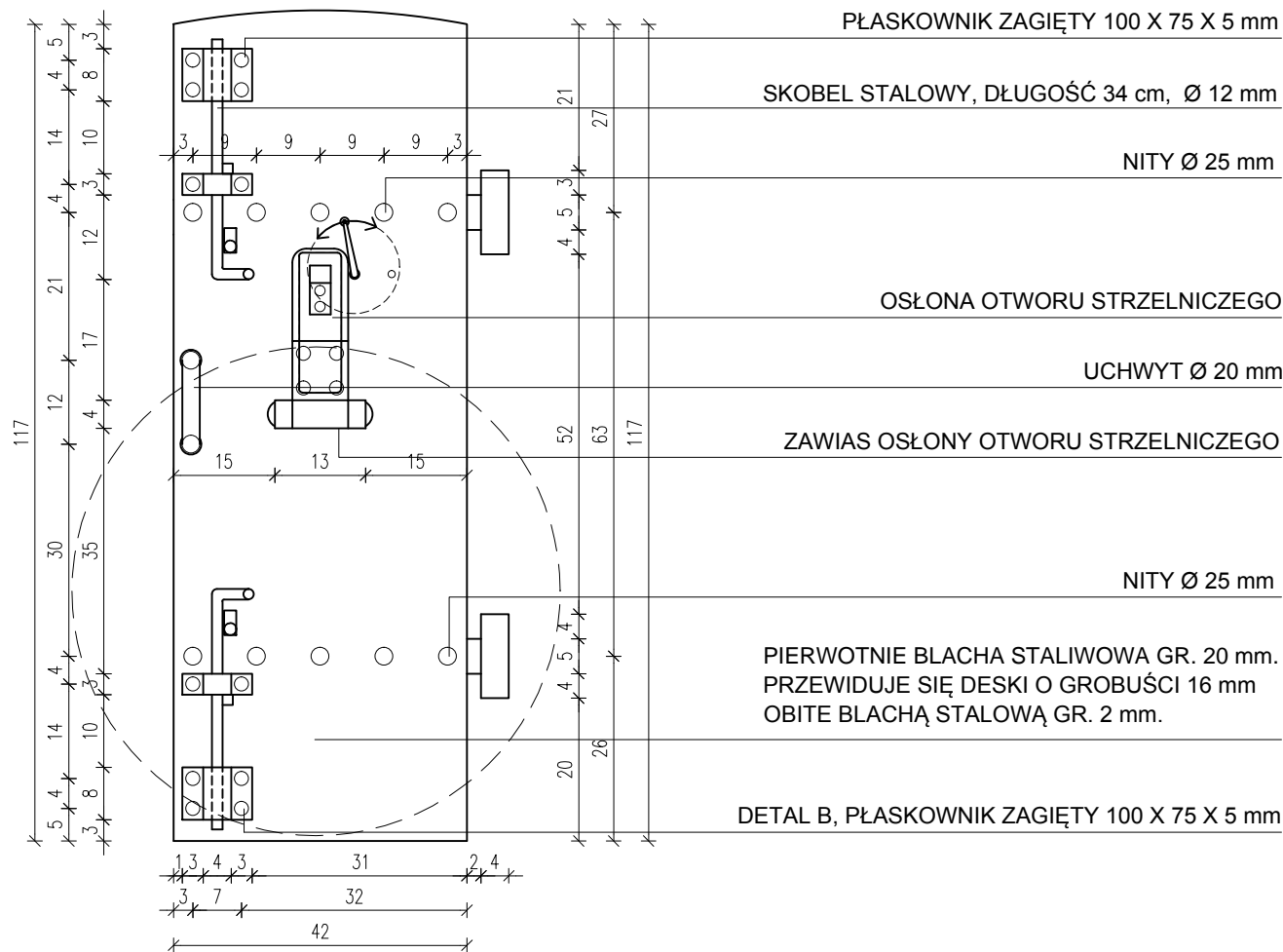
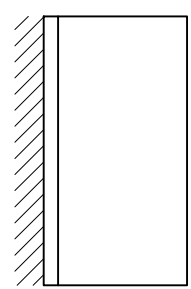
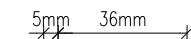
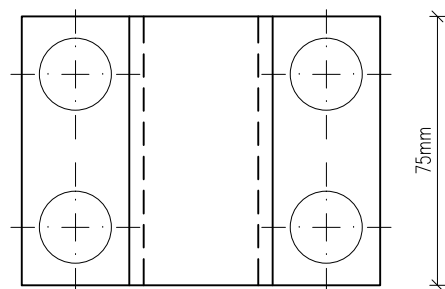
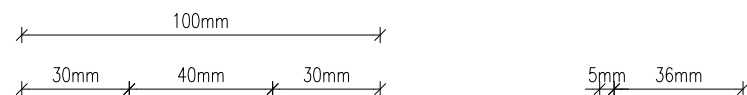


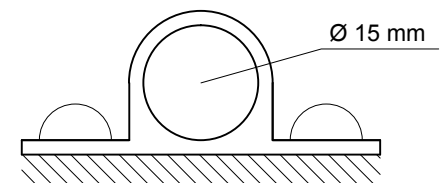
REPLIKA OKIENNICY PANCERNEJ LATRYNY
- WIDOK ZEWNĘTRZNY, SKALA 1:10



REPLIKA OKIENNICY PANCERNEJ LATRYNY
- WIDOK WEWNĘTRZNY, SKALA 1:10



DETAL B, SKALA 1:2



UWAGA:

WSZYSTKIE WIDOCZNE POWIERZCHNIE ELEMENTÓW STALOWYCH (STALIWOWYCH) JAK RÓWNIEŻ REPLIKI NIEZACHOWANYCH ELEMENTÓW STALOWYCH (STALIWOWYCH) POWINNY OTRZYMAĆ MAŁOWANIE W ODCIENIU RAL 7003.

PRZED PRZYSTĄPIENIEM DO WYKONANIA REKONSTRUKCJI WYMIARY ELEMENTÓW NALEŻY SPRAWDZIĆ NA BUDOWIE

temat opracowania: PROJEKT WYKONAWCZY REKONSTRUKCJI STOLARKI I ŚLUSARKI OTWOROWEJ W ELEWACJI FRONTOWEJ BLOKU KOSZAR SZYJOWYCH ORAZ ELEWACJI KAPONIERY SZYJOWEJ FORTU 49 1/2 a "MOGIŁA"			
temat rysunku: REKONSTRUKCJA OKIENNICY PANCERNEJ W NIETYPOWYM OTWORZE OKIENNYM LATRYNY.			
adres inwestycji: KRAKÓW, UL. IGOŁOMSKA, DZ. NR 42 OBR. 20 NOWA HUTA			
projektował: mgr inż. arch. Jolanta Skamla BPP-8388/92/79, MPOIA MP -0728		opracował: mgr inż. arch. Piotr Skucha	
sprawdził: mgr inż. arch. G.Szafruga RP-Upr.2011/92,MPOIA MP -0859	data: GRUDZIEŃ 2017 r.	skala: 1:10, 1:2	nr rysunku: 09